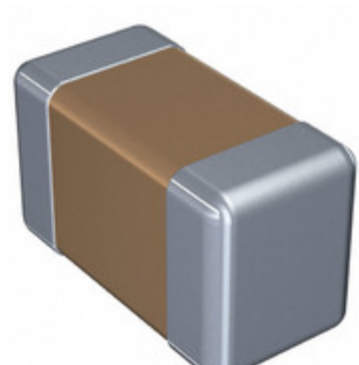


C1608X8R2A472K080AE



Obrázky jsou pouze orientační.
Podrobné informace o produktu naleznete v části Technické údaje produktu.

Koupit C1608X8R2A472K080AE s důvěrou od Component-World.HK, 1 rok záruka



Part Number: [C1608X8R2A472K080AE](#)

Výrobce: [TDK Corporation](#)

Popis: CAP CER 4700PF 100V X8R 0603

Datový list: [C Series, Soft Termination Datasheet](#)

[C Series, Soft Termination Spec](#)

RoHS Status: Bez olova / V souladu RoHS

Ship From: Hong Kong

Shipment Way: DHL/Fedex/TNT/UPS/EMS

[Request For Quotation](#)

PARAMETR PRODUKTU

Part Number	C1608X8R2A472K080AE	Výrobce	TDK Corporation
Popis	CAP CER 4700PF 100V X8R 0603	Stav volného vedení / RoHS	Bez olova / V souladu RoHS
Dostupné množství	1398822 pcs	Datový list	C Series, Soft Termination Datasheet C Series, Soft Termination Spec
Kategorie	Kondenzátory	Napětí - Jmenovitá	100V
Tolerance	±10%	Tloušťka (Max)	0.035" (0.90mm)
teplotní koeficient	X8R	Velikost / Rozměry	0.063" L x 0.032" W (1.60mm x 0.80mm)
Série	C	hodnocení	-
Obal	Tape & Reel (TR)	Paket / krabice	0603 (1608 Metric)
Ostatní jména	C1608X8R2A472KT000S	Provozní teplota	-55°C ~ 150°C
Typ montáže	Surface Mount, MLCC	Úroveň citlivosti na vlhkost (MSL)	1 (Unlimited)
Lead Style	-	Rozestup vývodů	-
Stav volného vedení / RoHS	Lead free / RoHS Compliant	Výška - Sedící (Max)	-
Funkce	Soft Termination	Poruchovost	-
Detailní popis	4700pF ±10% 100V Ceramic Capacitor X8R 0603 (1608 Metric)	kapacitní	4700pF
Aplikace	Boardflex Sensitive		

Component-World.com je spolehlivý distributor elektronických součástek. Specializujeme se na všechny elektronické komponenty řady TDK Corporation. Máme 1398822 kusy TDK Corporation C1608X8R2A472K080AE na skladě dostupných. Vyžádejte si citát z distributora součástí elektroniky na Component-World.com, náš prodejní tým vás bude kontaktovat do 24 hodin.

RFQ Email: info@Components-World.com

SOUVISEJÍCÍ PRODUKTY

	Část#: C1608X8R2A682M080AA Popis: CAP CER 6800PF 100V X8R 0603	Výrobci: TDK Corporation	Dotaz
	Část#: C1608X8R2A223M080AB Popis: CAP CER 0.022UF 100V X8R 0603	Výrobci: TDK Corporation	Dotaz
	Část#: C1608X8R2A332M080AA Popis: CAP CER 3300PF 100V X8R 0603	Výrobci: TDK Corporation	Dotaz
	Část#: C1608X8R2A472K080AA Popis: CAP CER 4700PF 100V X8R 0603	Výrobci: TDK Corporation	Dotaz
	Část#: C1608X8R2A472M080AA Popis: CAP CER 4700PF 100V X8R 0603	Výrobci: TDK Corporation	Dotaz
	Část#: C1608X8R2A333M080AB Popis: CAP CER 0.033UF 100V X8R 0603	Výrobci: TDK Corporation	Dotaz
	Část#: C1608X8R2A682K080AA Popis: CAP CER 6800PF 100V X8R 0603	Výrobci: TDK Corporation	Dotaz
	Část#: C1608X8R2A332K080AE Popis: CAP CER 3300PF 100V X8R 0603	Výrobci: TDK Corporation	Dotaz
	Část#: C1608Y5V0J475Z Popis: CAP CER 4.7UF 6.3V Y5V 0603	Výrobci: TDK Corporation	Dotaz
	Část#: C1608Y5V1A105Z Popis: CAP CER 1UF 10V Y5V 0603	Výrobci: TDK Corporation	Dotaz
	Část#: C1608X8R2A332M080AE Popis: CAP CER 3300PF 100V X8R 0603	Výrobci: TDK Corporation	Dotaz
	Část#: C1608Y5V1A105Z/10 Popis: CAP CER 1UF 10V Y5V 0603	Výrobci: TDK Corporation	Dotaz
	Část#: C1608X8R2A332K080AA Popis: CAP CER 3300PF 100V X8R 0603	Výrobci: TDK Corporation	Dotaz
	Část#: C1608X8R2A682M080AE Popis: CAP CER 6800PF 100V X8R 0603	Výrobci: TDK Corporation	Dotaz
	Část#: C1608X8R2A223M080AE Popis: CAP CER 0.022UF 100V X8R 0603	Výrobci: TDK Corporation	Dotaz
	Část#: C1608X8R2A223K080AE Popis: CAP CER 0.022UF 100V X8R 0603	Výrobci: TDK Corporation	Dotaz
	Část#: C1608Y5V0J106Z Popis: CAP CER 10UF 6.3V Y5V 0603	Výrobci: TDK Corporation	Dotaz
	Část#: C1608X8R2A333K080AB Popis: CAP CER 0.033UF 100V X8R 0603	Výrobci: TDK Corporation	Dotaz
	Část#: C1608X8R2A472M080AE Popis: CAP CER 4700PF 100V X8R 0603	Výrobci: TDK Corporation	Dotaz
	Část#: C1608X8R2A682K080AE Popis: CAP CER 6800PF 100V X8R 0603	Výrobci: TDK Corporation	Dotaz

Související klíčová slova pro C1608X8R2A472K080AE

TDK Corporation C1608X8R2A472K080AE.	C1608X8R2A472K080AE distributor	C1608X8R2A472K080AE dodavatel	C1608X8R2A472K080AE Cena
C1608X8R2A472K080AE Stáhnout datasheet.	C1608X8R2A472K080AE Datasheet.	C1608X8R2A472K080AE Stock.	koupit C1608X8R2A472K080AE.
TDK Corporation C1608X8R2A472K080AE.			